

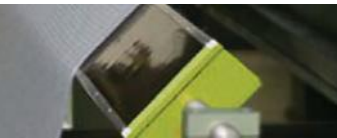
德國 Sesotec 集團  
双仕分揀技術有限公司

台灣總代理：



234 新北市永和區中山路一段168號10樓  
TEL: +886 2 2928 2161 FAX: +886 2  
2928 4903 [info@uniplast.com.tw](mailto:info@uniplast.com.tw)  
[www.uniplast.com.tw](http://www.uniplast.com.tw)

## Sesotec 系統



### 檢測及分離雜質

#### 去除雜質：

- 金屬
- 塑料
- 玻璃
- 陶片、瓷片、石頭
- 其他

#### 待檢產品：

- 散装物料
- 液體或粘稠物質
- 獨立包裝產品
- 已包裝的鬆散物質

#### 檢測產品類型

- 成品 ■ 食品 ■ 紡織 ■ 塑料等
- 工業原料
- 回收物料

可集成於任何傳送系統



### 檢測及分離不合格產

#### 品質缺陷：

- 顏色錯誤
- 產品結塊
- 產品破損
- 包裝內有空氣
- 位置/排布錯誤

#### 數量缺陷：

- 重量誤差
- 數量錯誤(包裝內產品數量錯誤)

#### 檢測產品類型

- 成品 ■ 食品 ■ 紡織 ■ 塑料等
- 工業原料
- 回收物料

可集成於任何傳送系統



### 分揀分類混合產品

#### 物料類型：

- 玻璃
- 塑料
- 金屬
- 其他

#### 可分類：

- 散装物料
- 獨立包裝產品

#### 可集成於：

- 輸送系統
- 散料流

## Sesotec 全球其他機構：

Sesotec 德國總部：  
Regener Strasse 130  
D-94513 Schoenberg  
Germany  
Tel.: +49 8554 308-0  
Fax.: +49 8554 2606

Sesotec 新加坡分公司：  
25 International  
Business Park  
#01-67 German  
Centre  
Singapore 609916  
Singapore  
Tel.: +65 6562 8875  
Fax.: +65 6562 8876

Sesotec 英國分公司：  
6 Kingdom Close  
Kingdom Business  
Park Segensworth  
East Fareham  
Hampshire PO15 5TJ  
United Kingdom  
Tel.: +44 1489 553 740  
Fax.: +44 1489 575 471

Sesotec 法國辦事處：  
4 rue Artisanale  
F-67310 Wasselonne  
France  
Tel.: +33 388 04 2230  
Fax.: +33 388 04 2231

全球超过40家辦事處  
及 分公司.....

[www.uniplast.com.tw](http://www.uniplast.com.tw)

Sesotec

# 產品手冊

■ 金屬分離器

■ 除鐵器

■ X射線檢測機



食品醫藥行業

化工行業

輪胎橡膠行業

紡織行業

.....

獲取更多信息或了解特殊應用，請您與我們的銷售專員聯繫。

[www.uniplast.com.tw](http://www.uniplast.com.tw)

金屬檢測分離設備

■ 輸送機應用

GLS (整體通道式金屬檢測機)



技術特点：

- 線圈開口尺寸：50x25mm~1500x1000mm，也可按客户要求定製
- 可選擇雙頻或多頻技術
- 200種產品記錄，1000條事件記錄
- 殼體材料：不銹鋼
- 符合多種國際規範標準：IFS，HACCP
- 具有很高的檢測精度和穩定性，如GLS 50x50的精度可以達到0.23mm鐵球
- 通訊口：RS232，RS485，可以選擇以太往連接模式，可選遠程技術支持軟件
- 產品效應補償功能：可進行產品效應自動學習壓縮
- 產品跟踪功能：可以自動根據產品效應的變化而進行內部調整補償
- IP65防護等級，可選IP67
- 可選軟件：數據集中管理軟件系統Insight

GENIUS控制器

GLS通常配備GENIUS控制器和傳送帶，可根據客户要求選擇適合的剔除機構，以滿足不同應用需求。

GENIUS採用了多處理器和數字信號處理技術，能够自動學習並補償產品效應。多語言操作菜單，有中文操作系統，操作簡單。



■ 自由落體應用



**RAPID 5000**  
用於檢測粉狀及顆粒狀散料。



**RAPID 6000**  
用於檢測片狀、顆粒狀散料及纖維狀物料。

最高檢測精度 (Ø 铁球) 單位：mm			
型號及控制器 標準口徑(mm)	RAPID VARIO	RAPID 4000, RAPID 5000, RAPID 6000	
	PRIMUS	SENSITY	GENIUS
30	0.4	-	-
50	0.5	-	-
70	0.7	-	-
80	-	0.57	0.45
100	0.9	0.71	0.57
120	1.0	0.76	0.60
150	1.5	0.97	0.77
200	1.8	1.19	0.95
250	2.5	1.51	1.2



**RAPID VARIO**  
用於檢測顆粒狀散料，剔除系統可旋轉。



**RAPID 4000**  
用於檢測顆粒狀散料。

■ 管道應用

LIQUISCAN VF

用於檢測真空輸送的漿狀，糊狀物料，如乳酪，肉醬等。一般與真空加料機配合，可用於香腸肉醬等行業。

管道口徑(mm)	54(2 1/2")	73(3")
檢測精度(Ø 鐵球) mm	0.45	0.45



LIQUISCAN PL

用於檢測壓力輸送的糊狀或液體物料，如果醬，巧克力，香腸肉，湯等。一般與泵等輸送機械配合使用。

LIQUISCAN 剔除機構

LIQUISCAN (VF或PL) 系列可根據被檢物料特點，選擇相應的剔除裝置。

- 弧形閘門，適用於糊狀和液態產品，例如果醬，調味醬等。
- 球形閘門，適用於帶有固體顆粒的液狀產品，例如含有果肉的果汁，有固體的醬汁；或含有較難切斷的物料，如肉醬醬等



GF 4000系列

用於檢測粉狀和顆粒狀物料，所有與物料接觸的部件均符合食品級要求。

產品型号		GF4000/70	GF4000/100	GF4000/120	GF4000/150
SENSITY 控制器	檢測精度 (V=10m/s)	0.72	0.83	0.93	1.06
	檢測精度 (V=20m/s)	1.03	1.16	1.27	1.45
GENIUS 控制器	檢測精度 (V=10m/s)	0.50	0.63	0.75	0.81
	檢測精度 (V=20m/s)	0.68	0.86	1.02	1.09

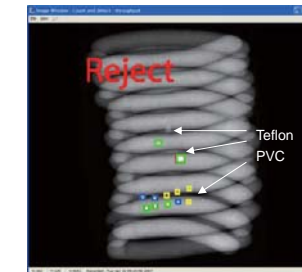


X射線檢測機

RAYCON X射線檢測機

X射線檢測機不僅能檢測出金屬污染物，也能檢測出玻璃、陶瓷、石頭、骨頭和塑料等。這一系列也可檢測包裝內產品數量及產品重量是否正確。

	皮帶寬度	掃描寬度	隧道寬度
RAYCON S	300mm	240mm	105mm
RAYCON M	450mm	380mm	180mm



除鐵器

MAGNET ROTOBX

用於檢測自由下落的散料，帶自動清洗機構。



LiquiMAG

用於檢測液體或醬狀物



LiquiMAG Auto-Clean :

用於檢測液體或醬狀物料，帶自動清洗功能



## 分體式通道金屬檢測機

### DLS

- 分體式結構，易於集成在輪胎現有生產線上，如輪胎壓延線等
- 可結合PRIMUS或SENSITY控制器
- 通道尺寸從500X50---1880X1000可選
- 具備產品效應補償及產品跟踪功能
- 防護等級IP54



## 平板式金屬檢測機

### ELS

- 平板式結構，易於安裝於輸送皮帶下
- 適合於檢測帶狀，扁平狀檢測物物（堆料高度低）
- 可結合PRIMUS或SENSITY控制器
- 通過自學習可壓縮產品效應
- 防護等級IP54



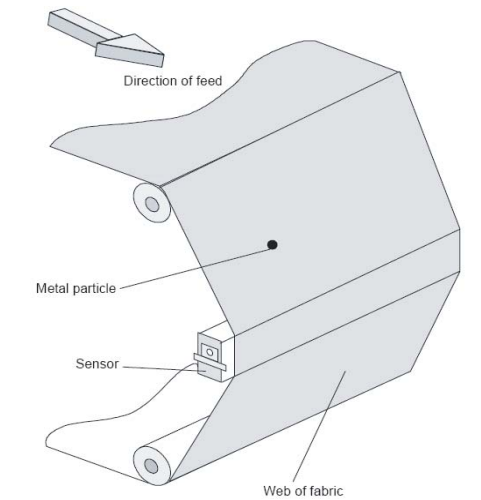
## 平板式金屬檢測機

### PROTEX-E; TEX 4000-E

檢測寬度範圍(mm)	1024-4096	4250-6000
選用機型	PROTEX-E	TEX 4000-E

#### 應用特點：

- 獨特設計分段式傳感器系統 (Segmented Single Layer Coil System)，能準確定位金屬的具體位置
- 平板式結構，非常容易安裝
- 精度高，免維護設計
- 檢測溫度：-10--70°C，溫度超過此範圍，可選特殊高溫選件
- 專門用於檢測化纖織物中金屬污染，保護印花滾輪和切割刀口
- 防護等級IP54



## 管路式金屬檢測機

### PROTEX-R

#### 應用特點：

- 適合於纖維狀物料的管道風送系統
- 特殊剔除機構，剔除時間短，物料損失少
- 安裝空間小，易於集成

