

Lybra-LG series

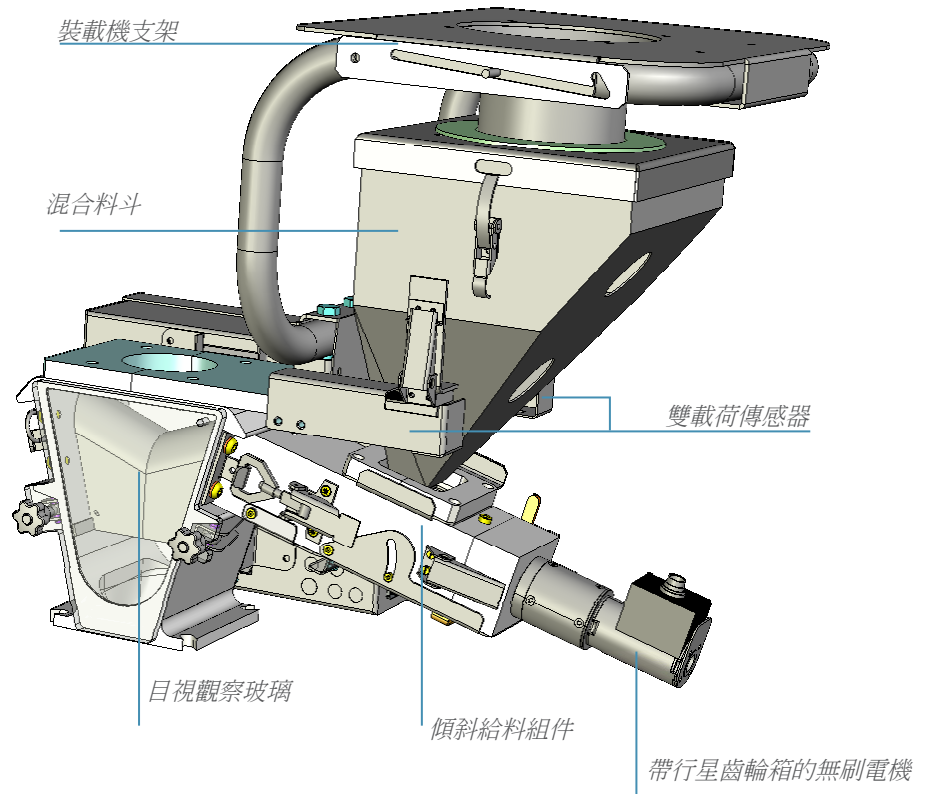
材料和添加劑計量的連續失重計量機

優勢

- 混合物消耗的控制和管理。
- 消除劑量變化：高水平的準確性和重複性。
- 廣泛的容積尺寸。
- 7吋觸摸屏簡單用戶界面。
- 消耗累加器的數據記錄器。
- 與遠程生產管理系統的連接。

Main features 主要特點

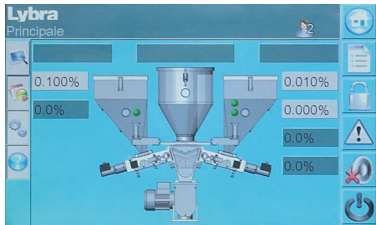
- 專有的失重控制
- 斜角螺旋鑽組件。
- 中心塊具有平滑的內表面。
- 具有集成控制和閉環旋轉功能的無刷電機。
- 僅用於混合料斗的雙載荷傳感器。
- 2配置：1個站 (LG1) 或2個站 (LG2)。
- 專用混合物裝載機支架。



該裝置最多可容納兩個獨立的加料站，這些加料站甚至可以具有不同的容積量，並且可以進行改造以滿足不斷變化的生產需求。每個配料站可以配置為數十g / h，高達170 kg / h的單個容量。每個配料站都配有一個專有的重量損失控制，以測量由計量螺旋進料到設備的靜態混合器中的物料量。

該單元包括一個帶7英寸觸摸屏的微處理器控制系統。單屏幕，具有直觀的圖形界面，允許操作員控制整個系統的操作，將預計量值與實際值進行比較，檢查瞬時生產值並訪問所有單元的功能。連接到外部監控系統（通過以太網）意味著可以下載和導出設置，同時還提供遠程控制設備的選項。

計量螺旋輸送機有3種配置：單螺桿，雙螺桿或三螺桿，用於以低百分比控制物料計量，具有高水平的精度和重複性。



7" touch screen type HMI

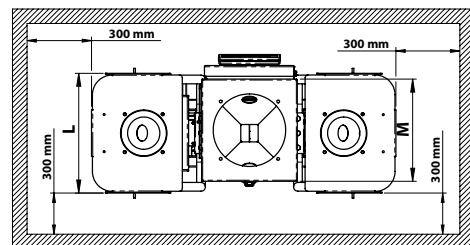
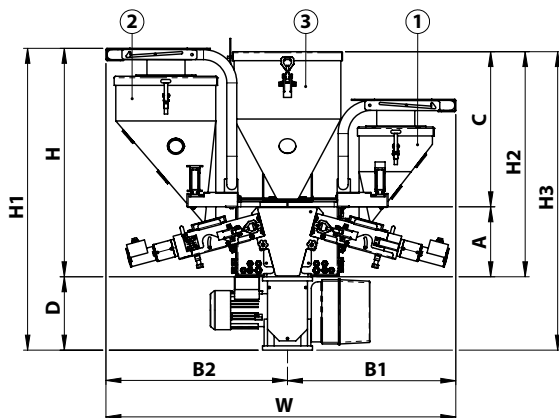
AUGERS THROUGHPUT*						
n.	Diam. x Pitch	Config.	R=28,125:1	R=50:1	R=28,125:1	R=50:1
	mm		kg/h		g/s	
51	8x8	Single	0,48-3,67	0,21-2,04	0,11-1,02	0,05-0,56
52	10x12	Dual	0,90-8,86	0,48-4,93	0,25-2,46	0,13-1,36
53	16x8	Triple	1,84-17,80	1,00-10,00	0,51-4,94	0,27-2,70
56	20x15	Triple	4,65-43,50	2,50-24,23	1,29-12,08	0,69-6,73
58	25x30	Single	7,20-69,91	3,87-38,94	2,00-19,42	1,08-10,81
59	34x30	Single	12,24-118,29	6,50-65,90	3,40-32,86	1,80-18,30
61	39x50	Single	19,69-191,35	10,60-106,60	5,47-53,15	2,94-29,60

*continuous mode, material bulk density 0,691 kg/dm³

CHARACTERISTICS 特性	
最大材料數量	- 3
配料站1-2料斗ø185容量	dm3 07-12
1-2料斗ø185容量	dm3 12-20
混合室容量	dm3 1
(選購) 最大螺旋鑽位數	- 2
混合器電機功率	kW 0.18 (230/50) 0.22 (220/60)
螺旋鑽台電機功率	kW 0.065 (230/50) 0.08 (220/60)
最大噪音	db(A) <80

	STATION (1-2)		
Hopper capacity (l)	7	12	20
A (mm)	210	210	210
B1/B2 (mm)	505	545	606
D (mm)	220	220	220
H (mm)	533	685	685
H1 (mm)	753	905	905
L (mm)	413	413	413
W (mm)	B1 + B2		

CENTRAL HOPPER (3)											
	TC3	TC20	TB5	TB10	TB20	TB40	T2M	T3M	T5M	T10M	T20M
A (mm)	210	210	210	210	210	210	210	210	210	210	210
C (mm)	278	466	293	435	565	782	231	323	368	434	574
D (mm)	220	220	220	220	220	220	220	220	220	220	220
H2 (mm)	488	686	503	645	775	1002	441	533	578	644	784
H3 (mm)	708	896	723	865	995	1222	661	753	798	864	1004
M (mm)	Ø238	353	Ø309	Ø309	Ø309	Ø309	Ø193	Ø300	Ø300	Ø373	Ø373



Machine shown in its complete configuration



新舟科技股份有限公司
UNIPLAST CORPORATION

234 新北市永和區中山路一段168號10樓 TEL: +886 2 2928 2161
FAX: +886 2 2928 4903 info@uniplast.com.tw www.uniplast.com.tw